



Danmarks
Meteorologiske
Institut



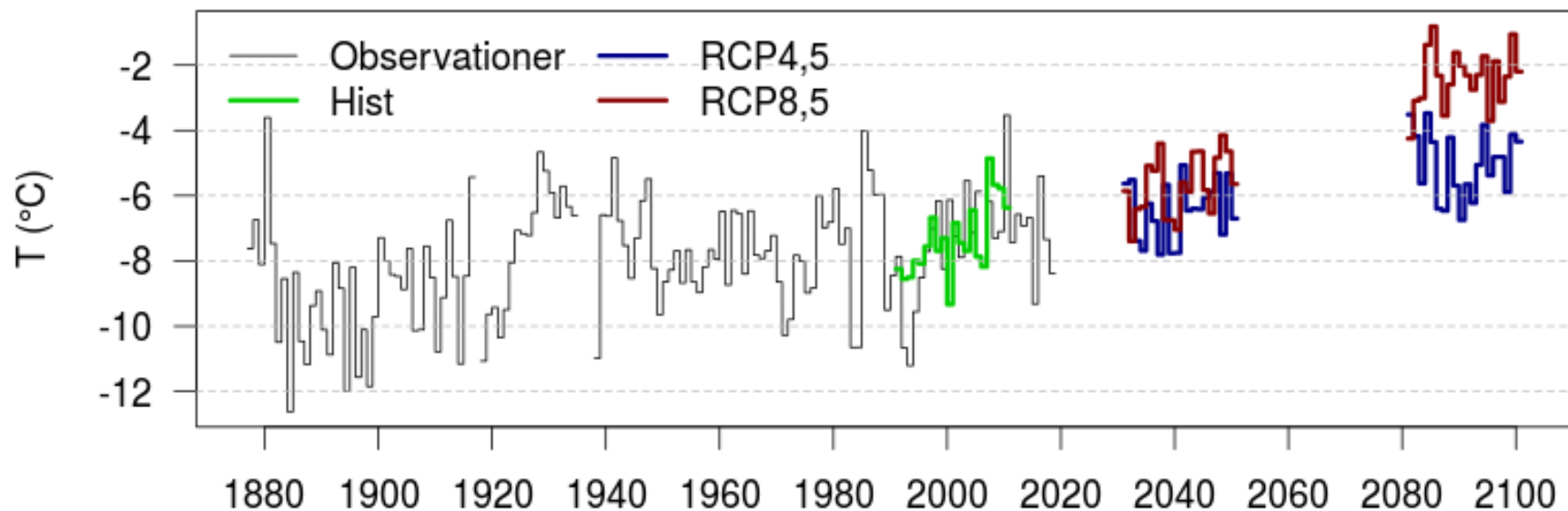
Avannaata
Kommunia

**DMI-mit nioqquteqarfimmut nalunaarut: Ilulissani qanga siunissamilu silap
pissusaata allanngoriartorneri**

Tapiliusseq

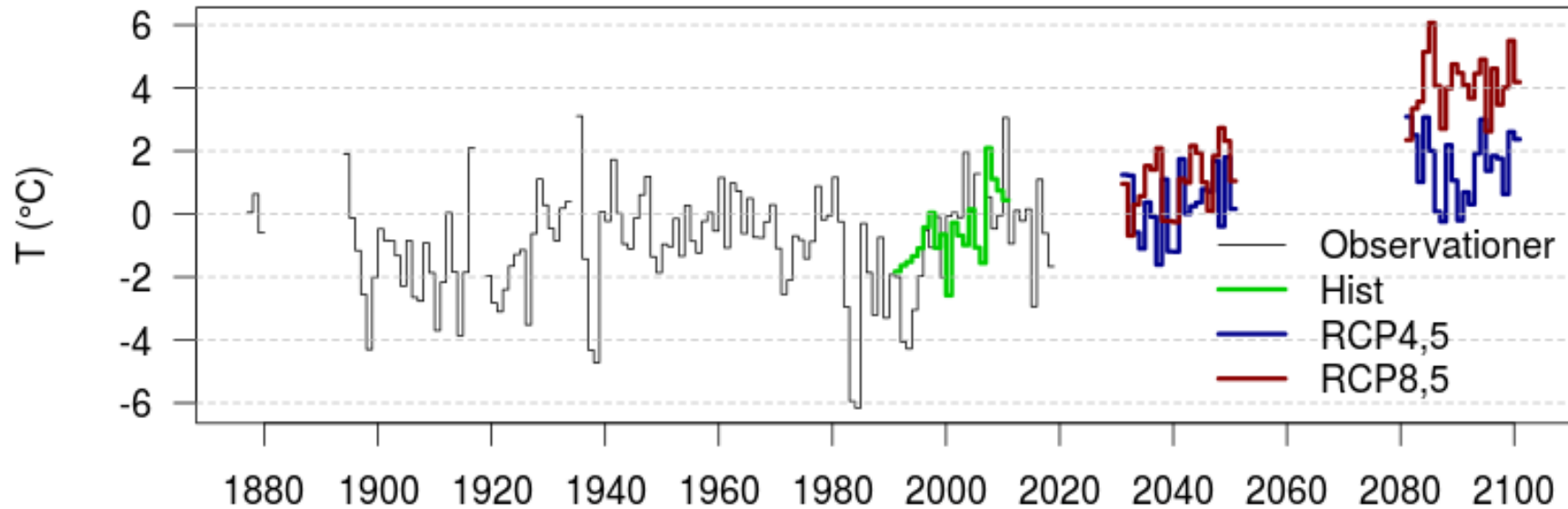


Minimumtemperatur



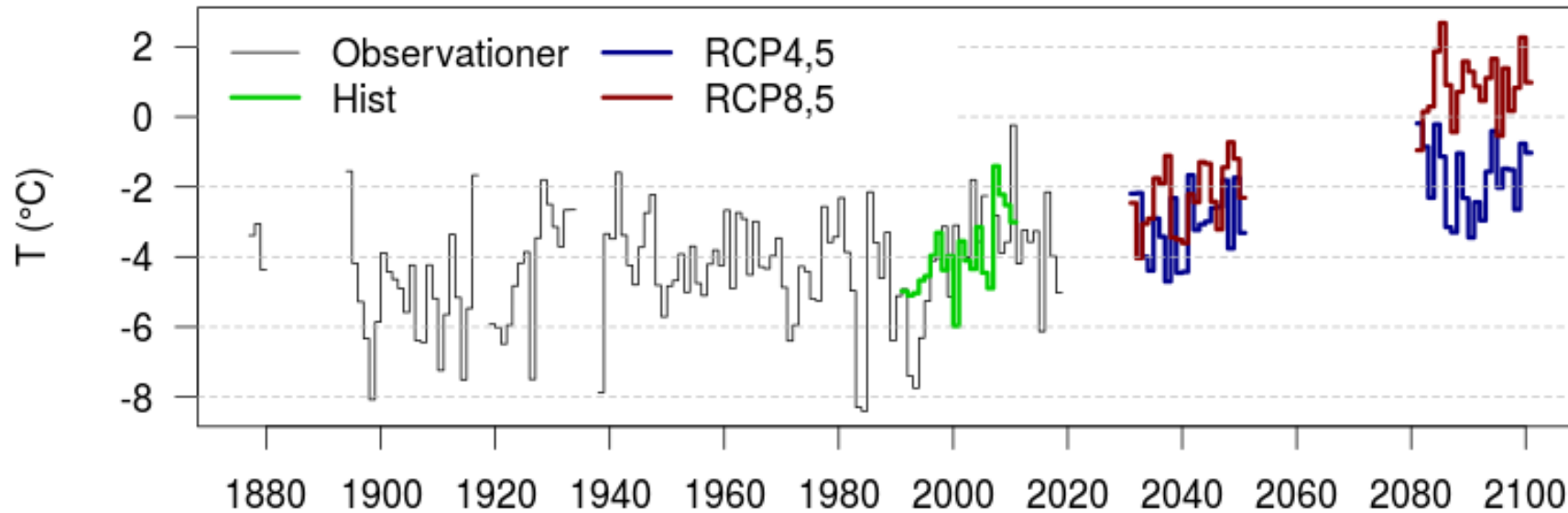
Ilusiliaq 1. Ilulissani ullukut minnerpaamik kissassutsit ukiumoortumik agguaqatigiissitatut naleqassutsit takutinneqarput. Kurvip qernertup misissuinerit 1877-imit 2018-imeersut takutippai. Kurvip qorsuup 1991-2010-mit oqaluttuarisaanermi ilusissatut taamaassorititaq takutippaa. Kurvit tungujortut aappalaartullu pisoqarfissanut RCP4,5-imut aamma RCP8,5-imut piffissanut 2031-2050-imut aamma 2081-2100-imut ilusissatut taamaassorititat takutippaat. Najoqutaq: Misissuinerit paasissutissat aamma ilusissatut taamaassorititat: DMI.

Maksimumtemperatur



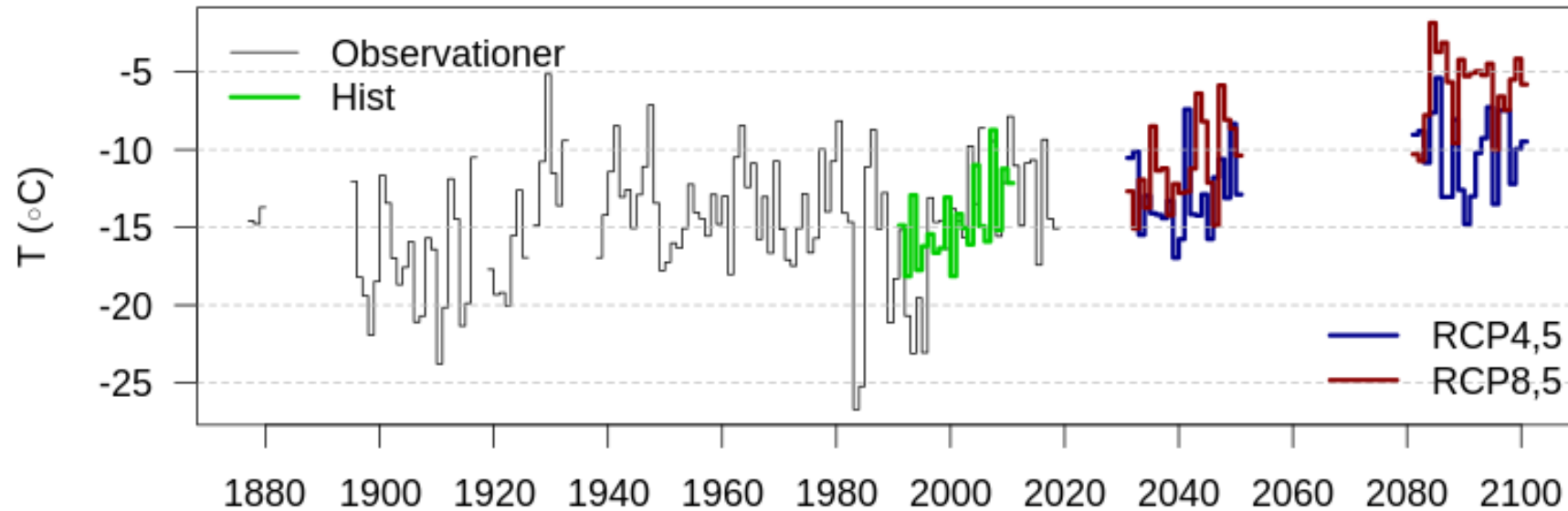
Ilusiliaq 2. Ilulissani ullukut annerpaamik kissassutsit ukiumoortumik agguaqatigiissitatut naleqassutsitut takutinneqarput. Kurvip qernertup misissuinerit 1877-imit 2018-imeersut takutippai. Kurvip qorsuup 1991-2010-mit oqaluttuarisaanermi ilusissatut taamaassorititaq takutippaa. Kurvit tungujortut aappalaartullu pisoqarfissanut RCP4,5-imut aamma RCP8,5-imut piffissanut 2031-2050-imut aamma 2081-2100-imut ilusissatut taamaassorititat takutippaat. Najoqutaq: Misissuinerit paasissutissat aamma ilusissatut taamaassorititat: DMI.

Årlig middeltemperatur



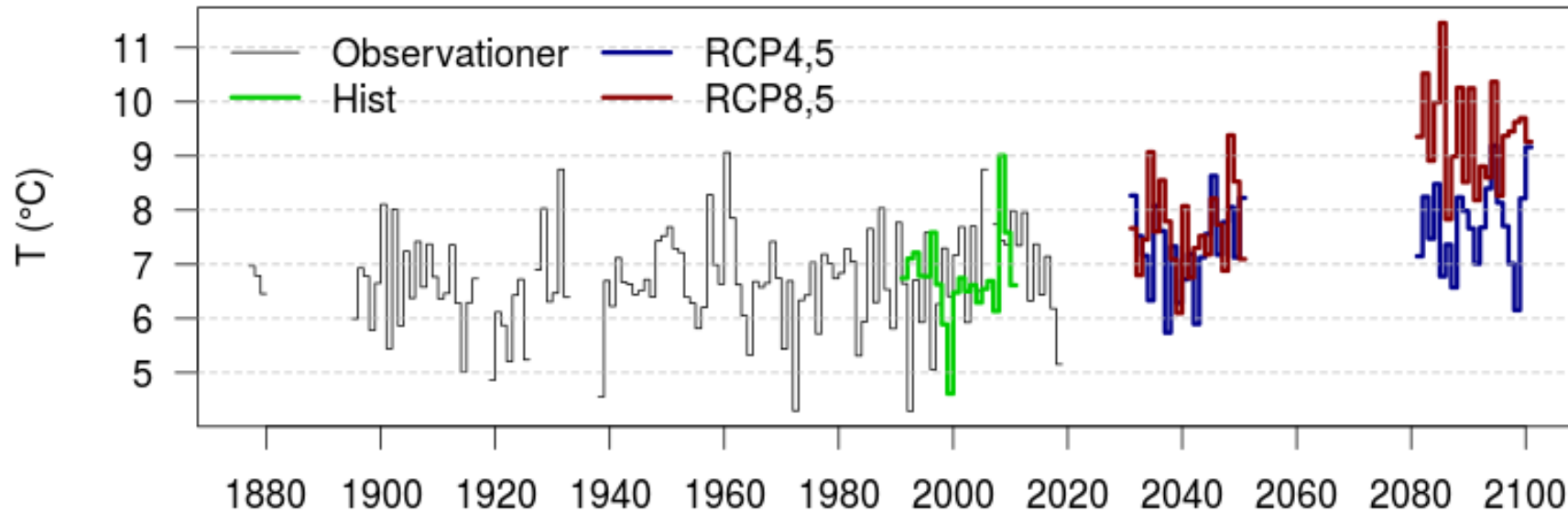
Ilusiliaq 3. Ilulissani ukiumoortumik agguaqatigiissitatut kissassutsit ukiumoortumik agguaqatigiissitatut naleqassutsit takutinneqarput. Kurvip qernertup misissuinerit 1877-imit 2018-imeersut takutippai. Kurvip qorsuup 1991-2010-mit oqaluttuarisaanermi ilusissatut taamaassorititaq takutipkaa. Kurvit tungujortut aappalaartullu pisoqarfissanut RCP4,5-imut aamma RCP8,5-imut piffissanut 2031-2050-imut aamma 2081-2100-imut ilusissatut taamaassorititat takutippaat. Najoqqutaq: Misissuinerit paasissutissat aamma ilusissatut taamaassorititat: DMI.

Middeltemperatur (vinter)



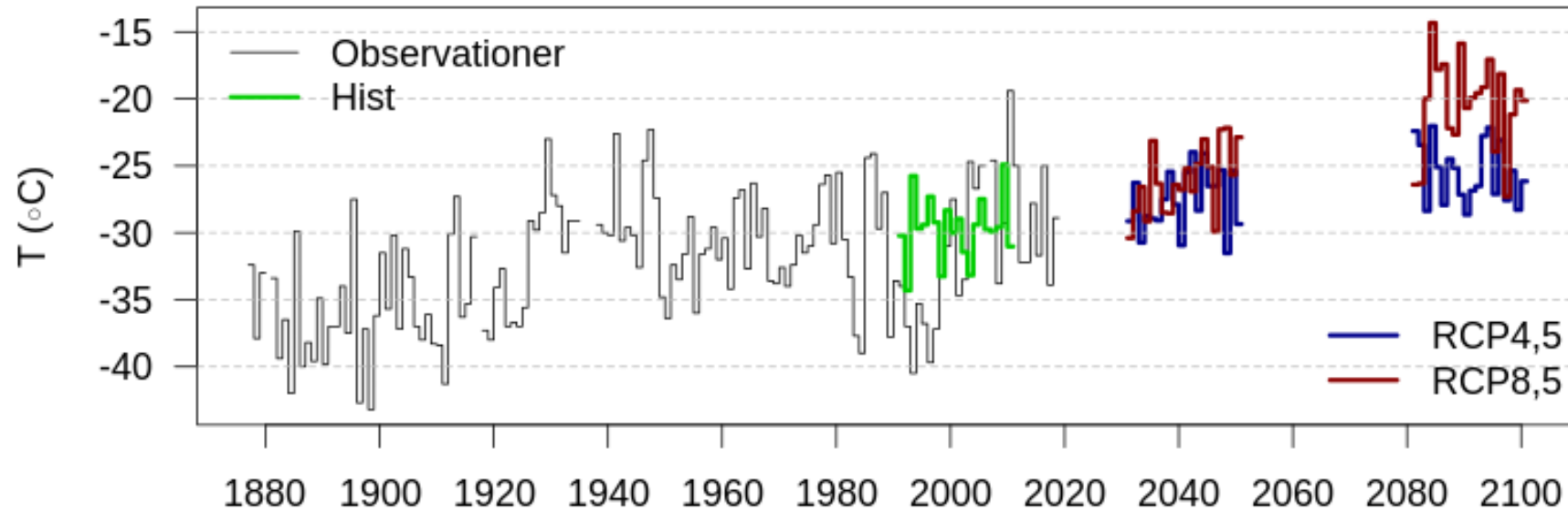
Ilusiliaq 4. Ukiuunerani qaammatinut januaarimut, februaarimut aamma marsimut agguaqatigiissillugit kissassutsit. Kurvinut ataasiakkaanut qalipaatiit koodii Ilusiliaq 1. Ilulissani ullukkut minnerpaamik kissassutsit ukiumoortumik agguaqatigiissitatut naleqassutsit takutinneqarput. Kurvip qernertup misissuinerit 1877-imit 2018-imeersut takutippai. Kurvip qorsuup 1991-2010-mit oqaluttuarisaanermi ilusissatut taamaassorititaq takutippaa. Kurvit tungujortut aappalaartullu pisoqarfissanut RCP4,5-imut aamma RCP8,5-imut piffissanut 2031-2050-imut aamma 2081-2100-imut ilusissatut taamaassorititat takutippaat. Najoqqutaq: Misissuinerit paasissutissat aamma ilusissatut taamaassorititat: DMI.-imi takuneqarsinnaapput.

Middeltemperatur (sommer)



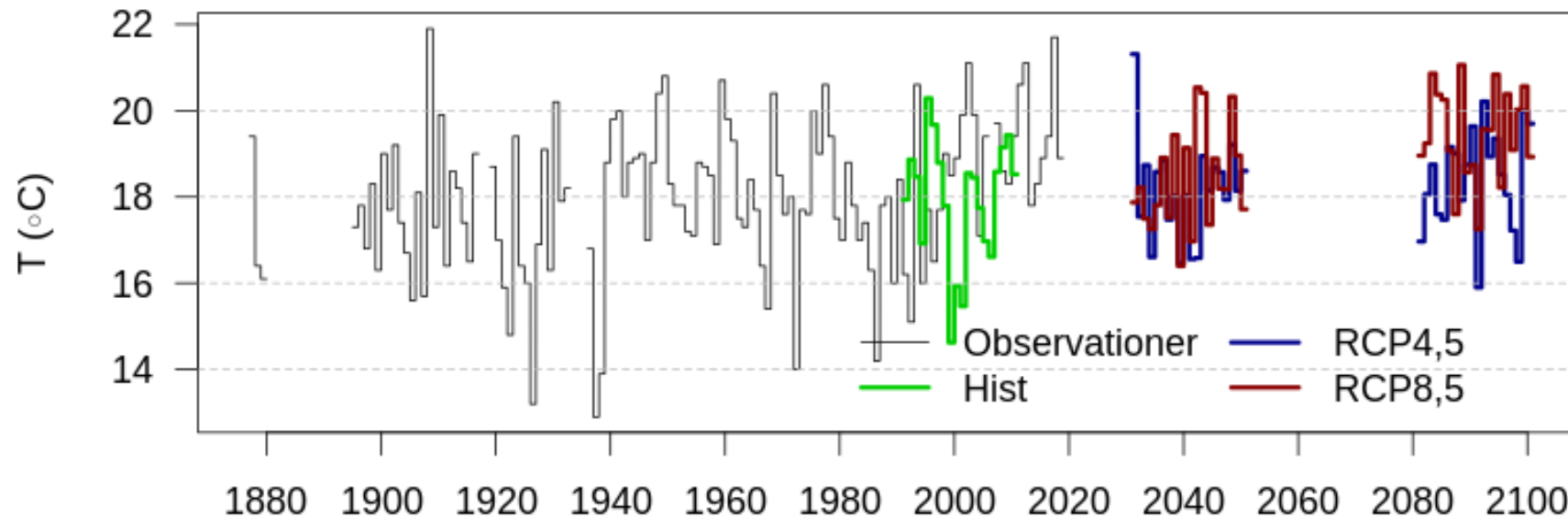
Ilusiliaq 5. Aasaanerani qaammatinut juunimut, juulimut aggustimullu agguaqatigiissillugit kissassutsit. Kurvinut ataasiakkaanut qalipaait kodii Ilusiliaq 1. Ilulissani ullukkut minnerpaamik kissassutsit ukiumoortumik agguaqatigiissitatut naleqassutsitut takutinneqarput. Kurvip qernertup misissuinerit 1877-imit 2018-imeersut takutippai. Kurvip qorsuup 1991-2010-mit oqaluttuarisaanermi ilusissatut taamaassorititaq takutippaa. Kurvit tungujortut aappalaartullu pisoqarfissanut RCP4,5-imut aamma RCP8,5-imut piffissanut 2031-2050-imut aamma 2081-2100-imut ilusissatut taamaassorititat takutippaat. Najooqqutaq: Misissuinerit paasissutissat aamma ilusissatut taamaassorititat: DMI.-imi takuneqarsinnaapput.

Årets koldeste observation

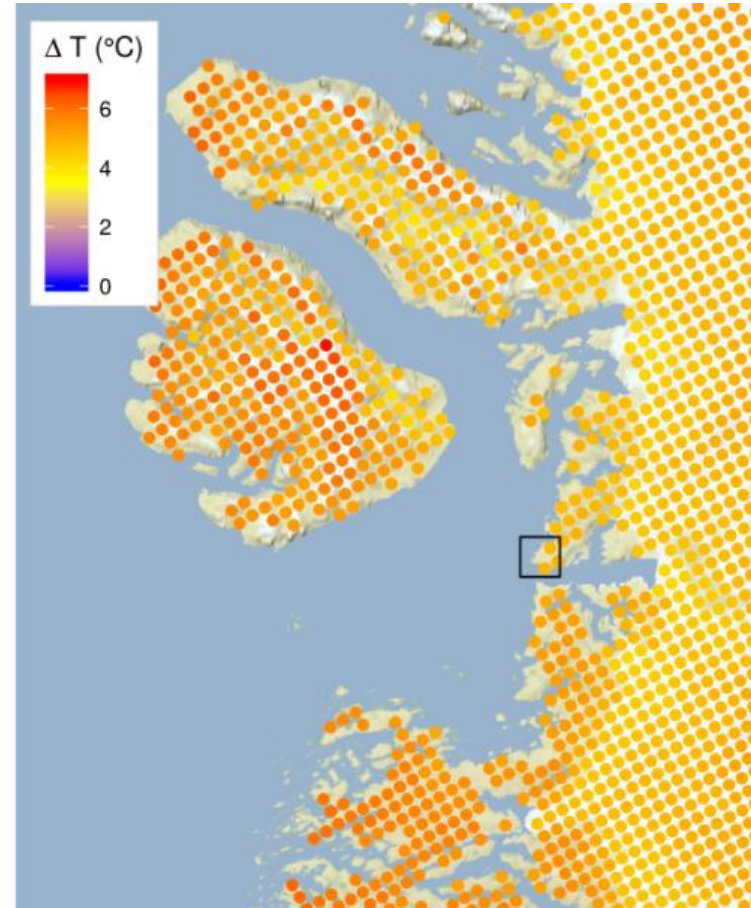
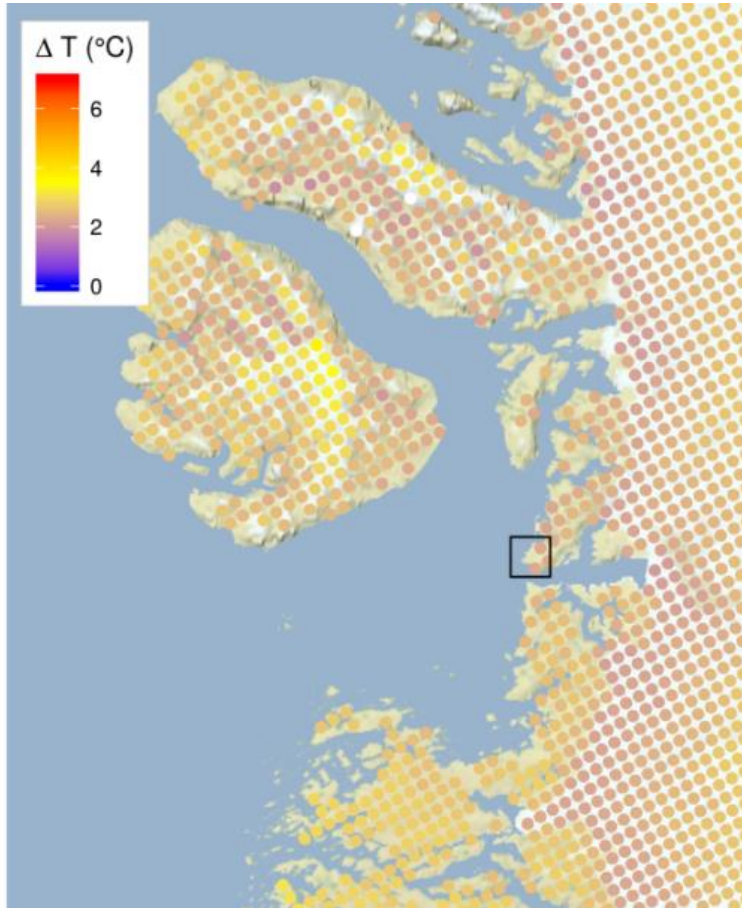


Ilusiliaq 6. Ukiup ataatsip ingerlanerani misissukkani nillernerpaq. Kurvinut ataasiakkaanut qalipaaitit kodii Ilusiliaq 1. Ilulissani ullukkut minnerpaamik kissassutsit ukiumoortumik agguaqatigiissitatut naleqassutsitut takutinneqarput. Kurvip qernertup misissuinerit 1877-imit 2018-imeersut takutippai. Kurvip qorsuup 1991-2010-mit oqaluttuarisaanermi ilusissatut taamaassorititaq takutippaa. Kurvit tungujortut aappalaartullu pisoqarfissanut RCP4,5-imut aamma RCP8,5-imut piffissanut 2031-2050-imut aamma 2081-2100-imut ilusissatut taamaassorititat takutippaat. Najoqutaq: Misissuinerit paasissutissat aamma ilusissatut taamaassorititat: DMI.
 -imi takuneqarsinnaapput.

Årets varmeste observation

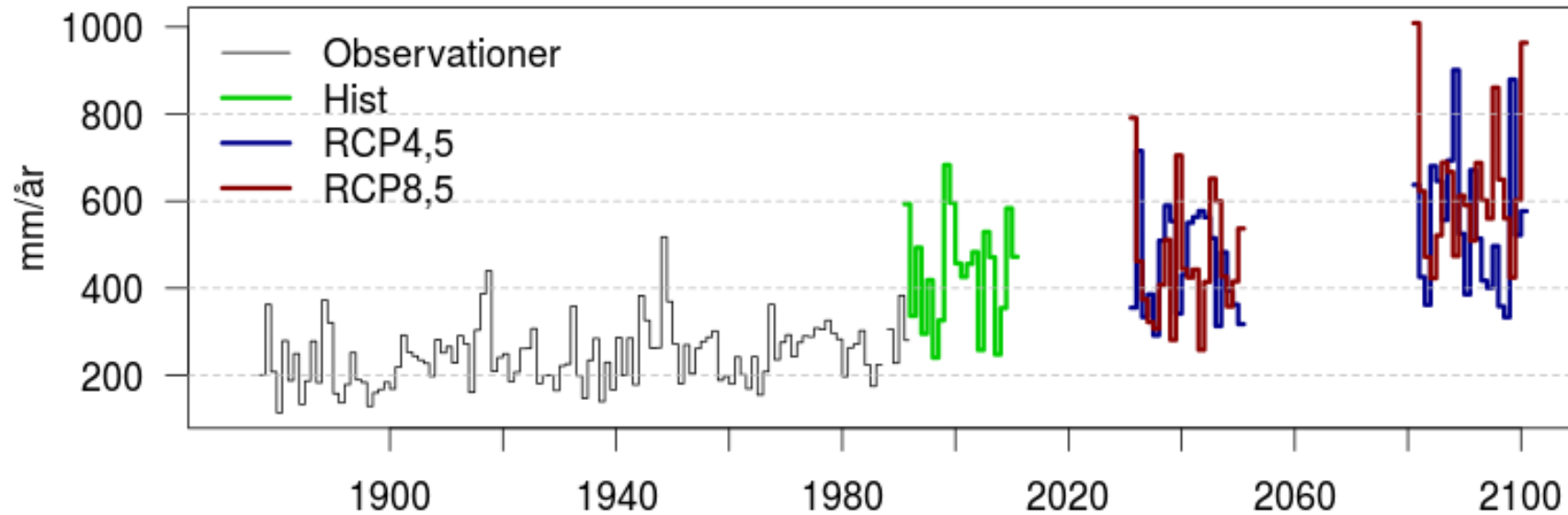


Ilusiliaq 7. Ukiup ataatsip ingerlanerani misissukkani kissarnerpaaq. Kurvinut ataasiakkaanut qalipaait kodi Ilusiliaq 1. Ilulissani ullukut minnerpaamik kissassutsit ukiumoortumik agguaqatigiissitatut naleqassutsitut takutinneqarput. Kurvip qernertup misissuinerit 1877-imit 2018-imeersut takutippai. Kurvip qorsuup 1991-2010-mit oqaluttuarisaanermi ilusissatut taamaassorititaq takutippaa. Kurvit tungujortut aappalaartullu pisoqarfissanut RCP4,5-imut aamma RCP8,5-imut piffissanut 2031-2050-imut aamma 2081-2100-imut ilusissatut taamaassorititat takutippaat. Najoqutaq: Misissuinerit paasissutissat aamma ilusissatut taamaassorititat: DMI. -imi takuneqarsinnaapput.



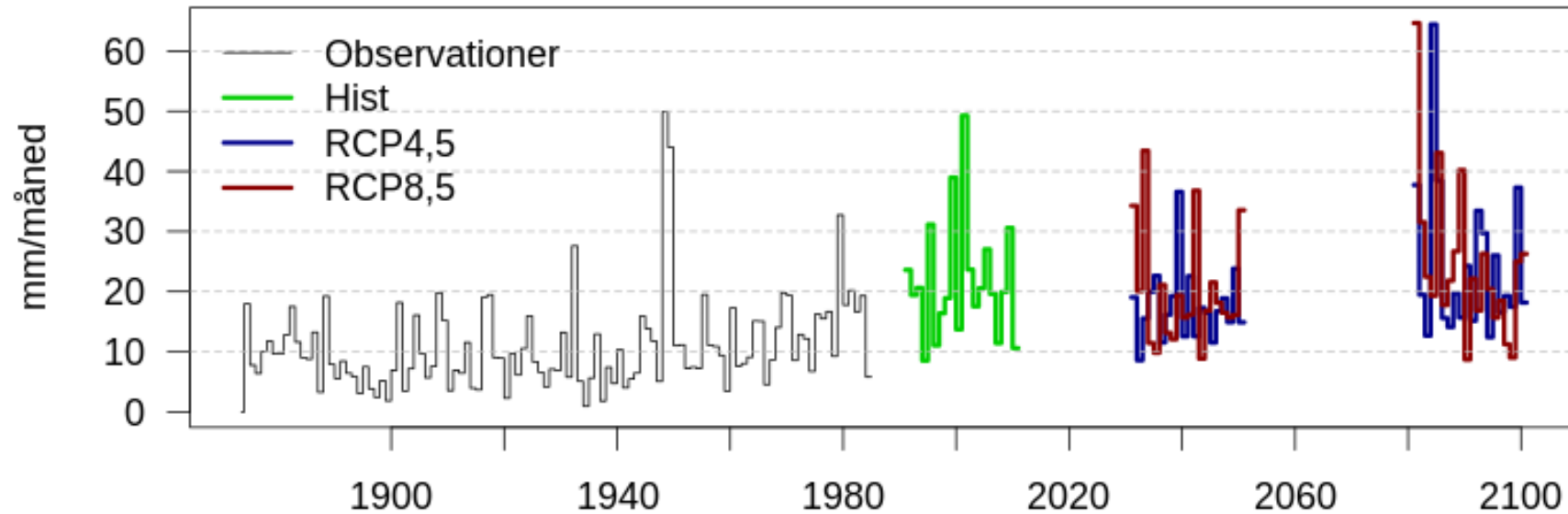
Ilusiliaq 8. Silap pissusaanut pisoqarfissanut RCP4,5-imut (saamia'tungaani) aamma RCP8,5-imut (talerpia'tungaani) 1991-2010-mit 2081-2100-imut ukiumoortumik agguaqatigiissitatut kissassutsimi allannguut. Ilulissat kipparissumik qernertumik nalunaagaavoq.

Årlig nedbør



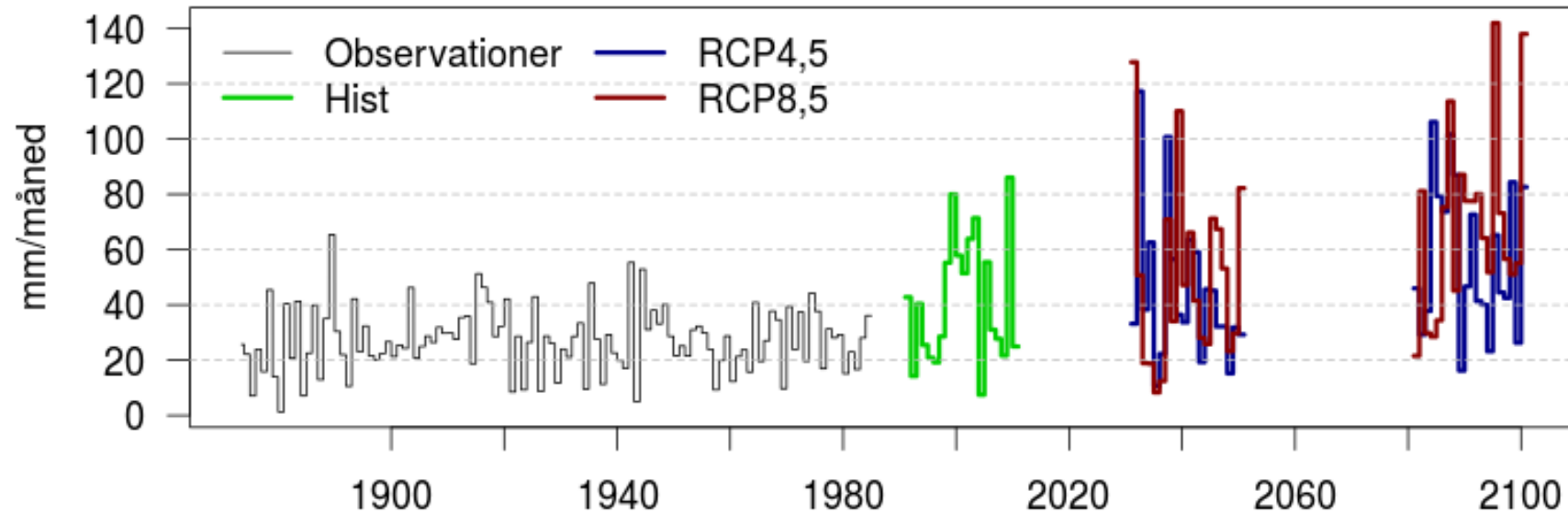
Ilusiliaq 9. Ilulissani siallertarneq-apisarneq ukiumoortumik annertusiartortut siallertarnertut-apisarnertut takutinneqarpoq. Kurvip qernertup misissuinerit 1877-imit 1991-imeersut takutippai. Kurvip qorsuup 1991-2010-mit oqaluttuarisaanermi ilusissatut taamaassorititaq takutippaa. Kurvit tungujortut aappalaartullu pisoqarfissanut RCP4,5-imut aamma RCP8,5-imut piffissanut 2031-2050-imut aamma 2081-2100-imut ilusissatut taamaassorititat takutippaat. Najoqutaq: Misissuinerit paasissutissat aamma ilusissatut taamaassorititat: DMI.

Vinternedbør

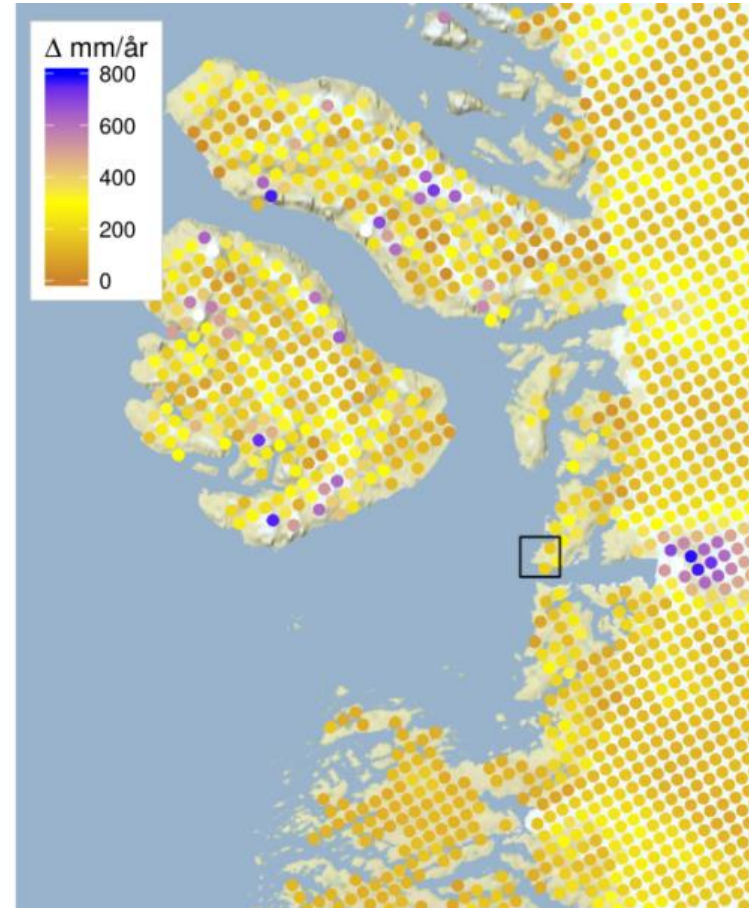
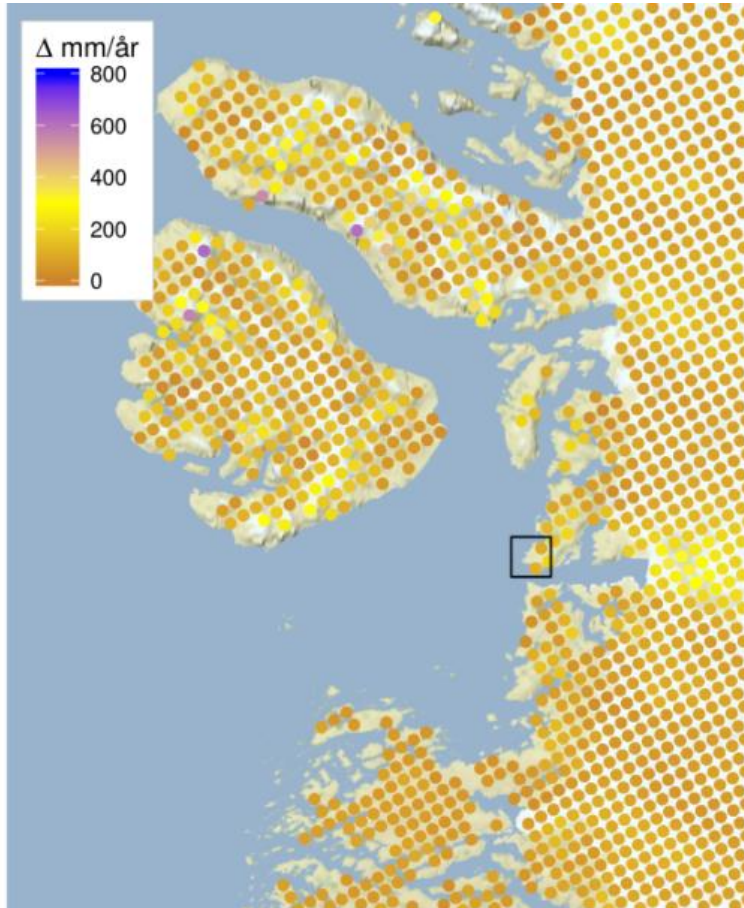


Ilusiliaq 10. Ukiuunerani qaammatinut januaarimut, februaarimut marsimullu qaammatikkaani mm-itut nalunaarsorlugit qaammatini agguaqatigiissillugu apisarnera/siallertarnera. Kurvinut ataasiakkaanut qalipaaitit kodii Ilusiliaq 1. Ilulissani ullukkut minnerpaamik kissassutsit ukiumoortumik agguaqatigiissitatut naleqassutsitut takutinneqarput. Kurvip qernertup misissuinerit 1877-imit 2018-imeersut takutippai. Kurvip qorsuup 1991-2010-mit oqaluttuarisaanermi ilusissatut taamaassorititaq takutippaa. Kurvit tungujortut aappalaartullu pisoqarfissanut RCP4,5-imut aamma RCP8,5-imut piffissanut 2031-2050-imut aamma 2081-2100-imut ilusissatut taamaassorititat takutippaat. Najoqqutaq: Misissuinerit paasissutissat aamma ilusissatut taamaassorititat: DMI.
 -imi takuneqarsinnaapput.

Sommernedbør

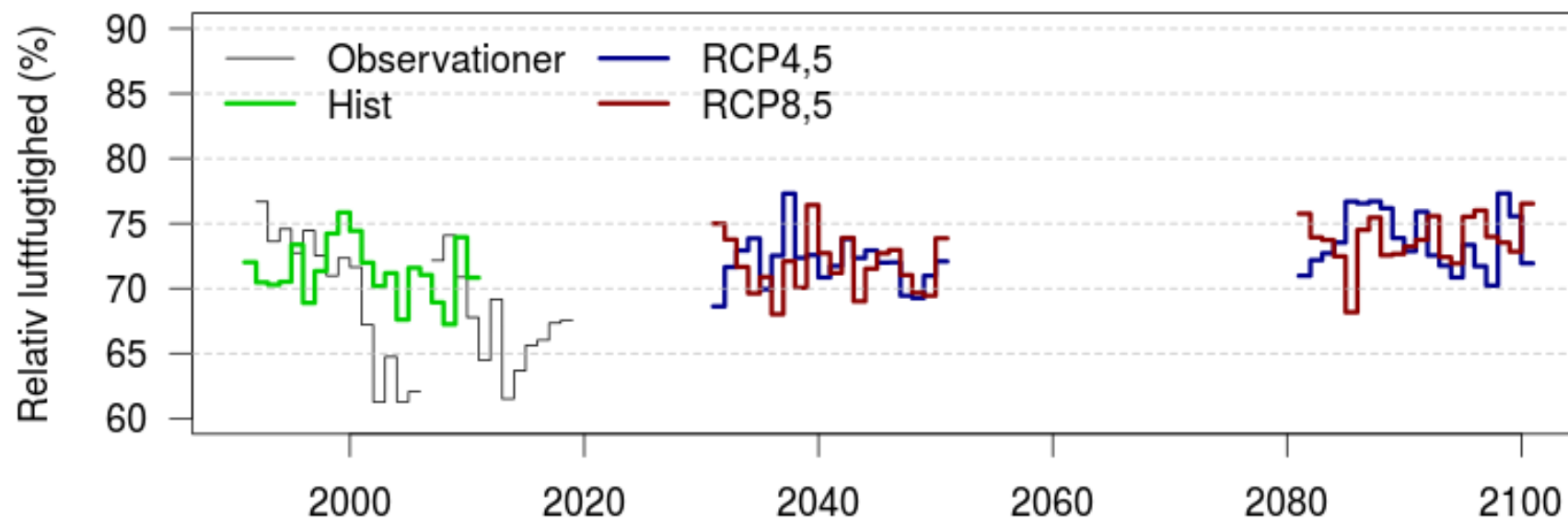


Ilusiliaq 11. Aasaanerani qaammatinut juunimut, juulimut aggustimullu mm-itut nalunaarsorlugit qaammatini agguaqatigiissillugu apisarnera/siallertarnera. Kurvinut ataasiakkaanut qalipaait koodii Ilusiliaq 1. Ilulissani ullukkut minnerpaamik kissassutsit ukiumoortumik agguaqatigiissitatut naleqassutsitut takutinneqarput. Kurvip qernertup misissuinerit 1877-imit 2018-imeersut takutippai. Kurvip qorsuup 1991-2010-mit oqaluttuarisaanermi ilusissatut taamaassorititaq takutippaa. Kurvit tungujortut aappalaartullu pisoqarfissanut RCP4,5-imut aamma RCP8,5-imut piffissanut 2031-2050-imut aamma 2081-2100-imut ilusissatut taamaassorititat takutippaat. Najooqutaq: Misissuinerit paasisutissat aamma ilusissatut taamaassorititat: DMI.
 -imi takuneqarsinnaapput.



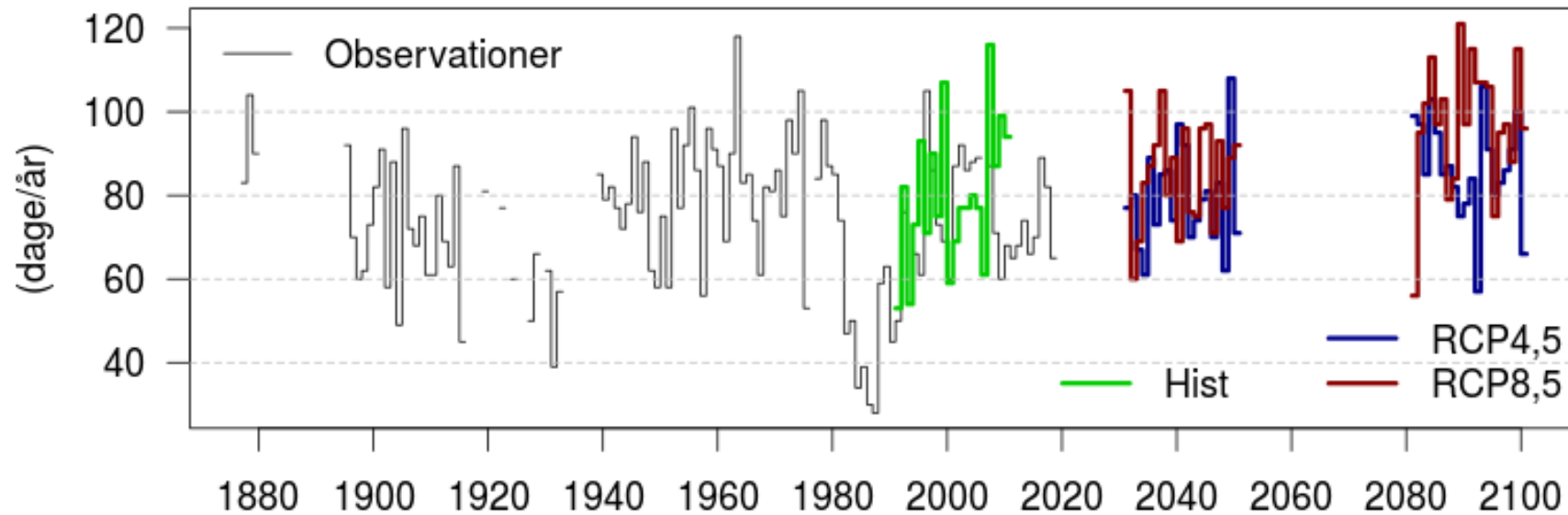
Ilusiliaq 12. Silap pissusaanut pisoqarfissanut RCP4,5-imut (saamia'tungaani) aamma RCP8,5-imut (talerpia'tungaani) 1991-2010-mit 2081-2100-imut ulluklut siallertarnerani-apisarnerani allannguut. Ilulissat kipparissumik qernertumik nalunaagaavoq.

Årlig relativ luftfugtighed



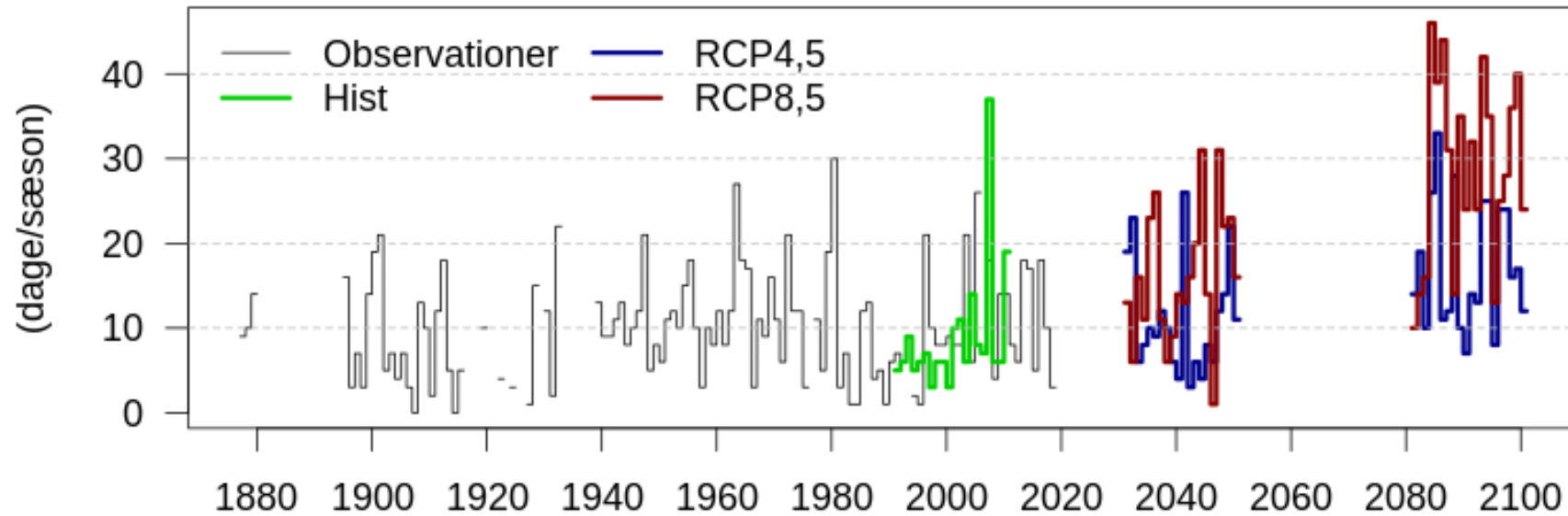
Ilusiliaq 13. Ilulissani allanut naleqqiullugu silaannaap isugutassusia. Kurvip qernertup misissuinerit 1992-imit 2018-imeersut takutippai. Kurvip qorsuup 1991-2010-mit oqaluttuarisaanermi ilusissatut taamaassorititaq takutippaa. Kurvit tungujortut aappalaartullu pisoqarfissanut RCP4,5-imut aamma RCP8,5-imut piffissanut 2031-2050-imut aamma 2081-2100-imut ilusissatut taamaassorititat takutippaat. Najooqutaq: Misissuinerit paasissutissat aamma ilusissatut taamaassorititat: DMI.

Frysepunktsdage



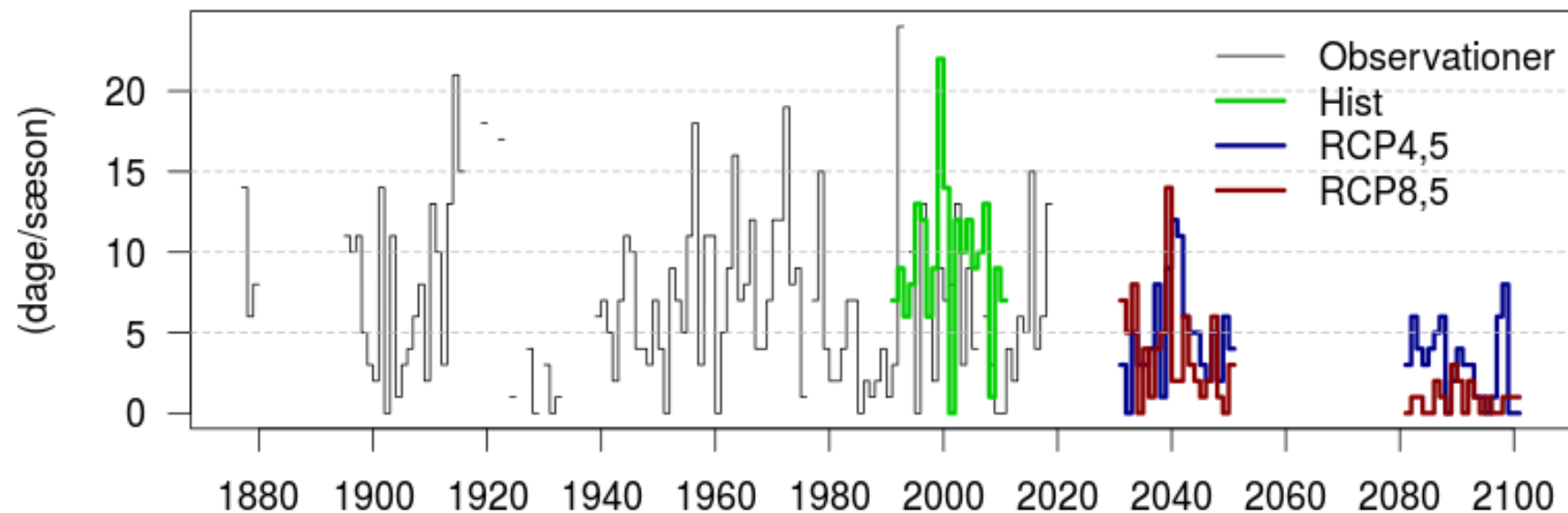
Ilusiliaq 14. Ilulissani qeriffiit-aaffiit nalaasa amerlassusaat ukiumoortumik naatsorsukkat inernerisut takutinneqarput. Kurvip qernertup misissuinerit 1877-imit 2018-imeersut takutippai. Kurvip qorsuup 1991-2010-mit oqaluttuarisaanermi ilusissatut taamaassorititaq takutippaa. Kurvit tungujortut aappalaartullu pisoqarfissanut RCP4,5-imit aamma RCP8,5-imit piffissanut 2031-2050-imut aamma 2081-2100-imut ilusissatut taamaassorititat takutippaat. Najoqqutaq: Misissuinerit paasissutissat aamma ilusissatut taamaassorititat: DMI.

Frysepunktsdage (vinter)



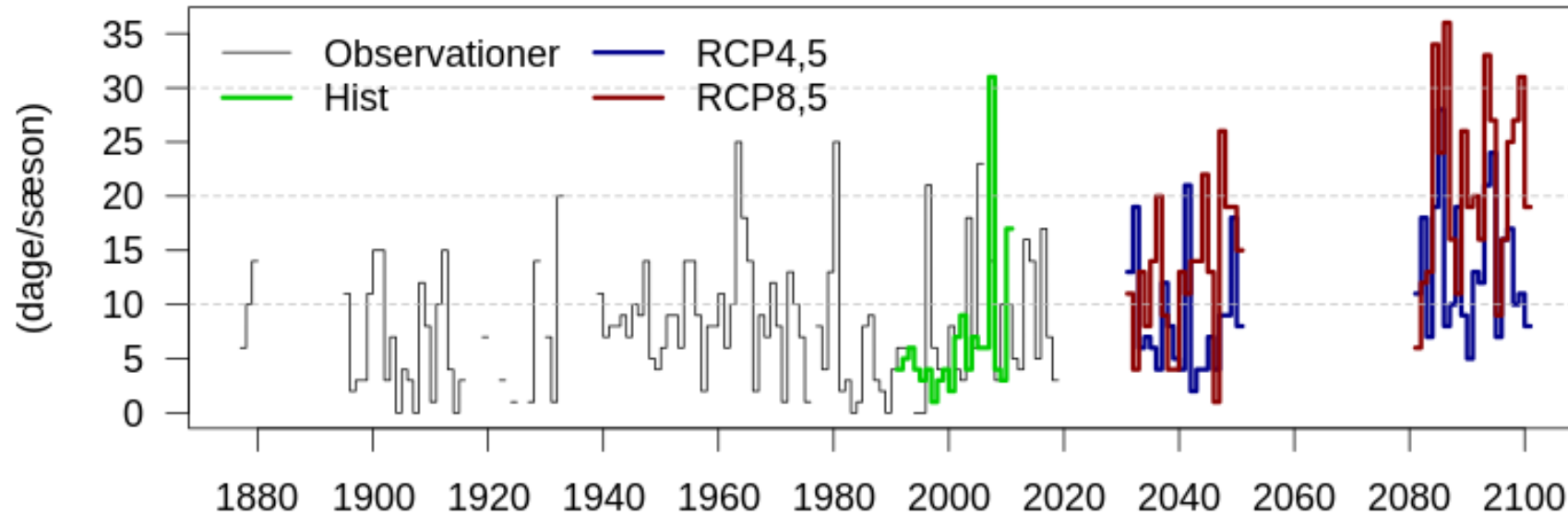
Ilusiliaq 15. Ilusiliaq 14-misulli Ilulissani ullut qeriffiulerfiit, ukiuuneranulli. Ullut qeriffiulerfiit minnerpaamik kissassuseq 0° C-imut naleqqiullugu annikinneruffiatut, aamma annerpaatut kissassuseq 0° C-imut naleqqiullugu annertuneruffiatut ulloq unnuartullu nassuiarneqarput. Kurvinut ataasiakkaanut qalipaatinut kodit Ilusiliaq 14-mi takuneqarsinnaapput.

Frysepunktsdage (sommer)



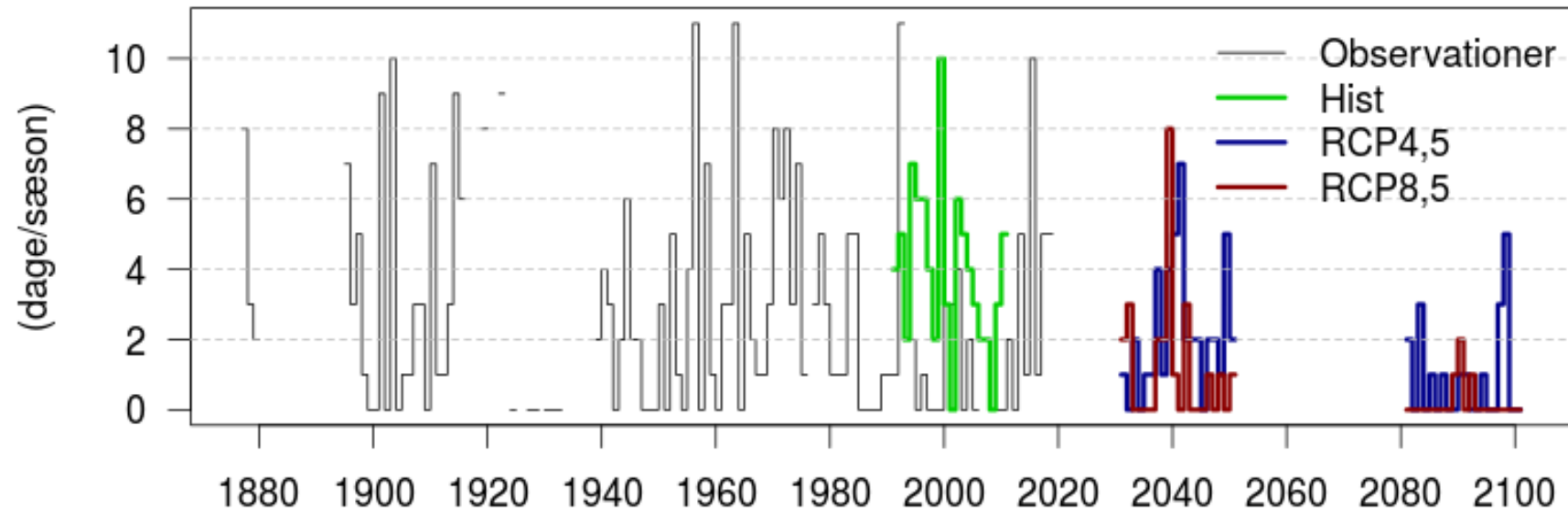
Ilusiliaq 16. Ilusiliaq 14-misulli Ilulissani ullut qeriffiulerfiit, aasaaneranulli. Ullut qeriffiulerfiit minnerpaamik kissassuseq 0° C-imut naleqqiullugu annikinneruffiatut, aamma annerpaatut kissassuseq 0° C-imut naleqqiullugu annertuneruffiatut ulloq unnuartullu nassuiarneqarput. Kurvinut ataasiakkaanut qalipaatinut kodit Ilusiliaq 14-mi takuneqarsinnaapput.

1°C -Frysepunktsdage (vinter)



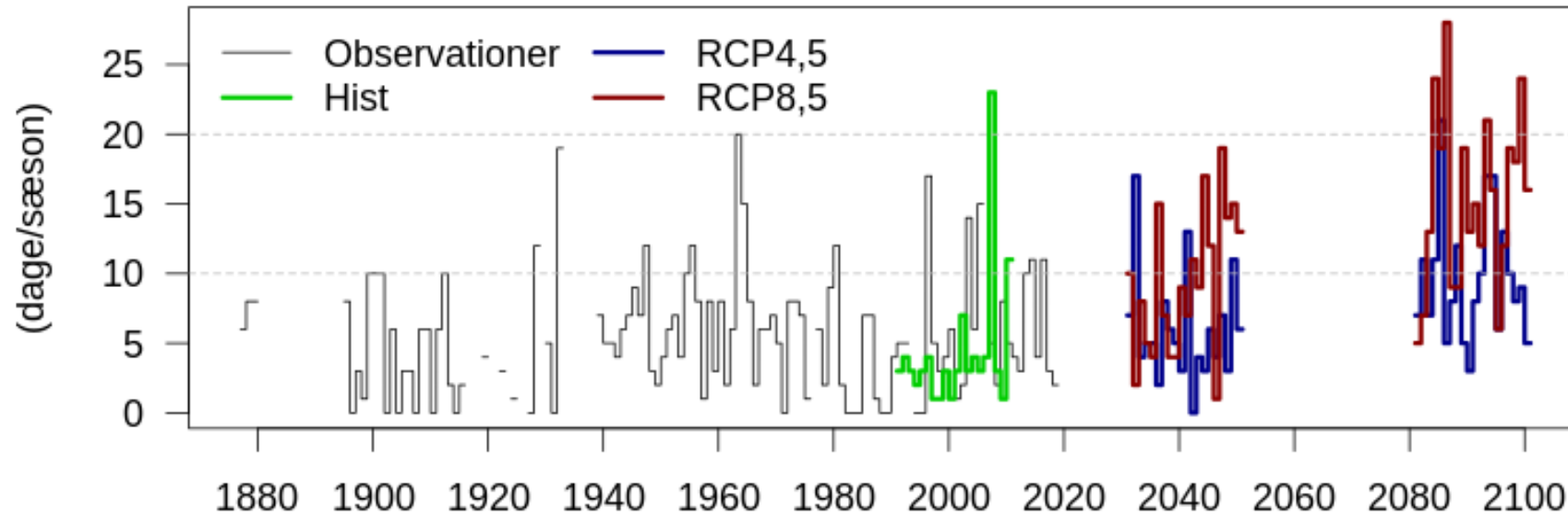
Ilusiliaq 17. Ilulissani ukiuunerani 1° C-inik ullut qeriffiulerfiit. 1° C-inik ullut qeriffiulerfiit minnerpaamik kissassuseq -1° C-imut naleqqiullugu annikinneruffiatut, aamma annerpaatut kissassuseq 1° C-imut naleqqiullugu annertuneruffiatut ulloq unnuartullu nassuiarneqarput. Kurvinut ataasiakkaanut qalipaatinut kodit Ilusiliaq 14-mi takuneqarsinnaapput.

1°C -Frysepunktsdage (sommer)



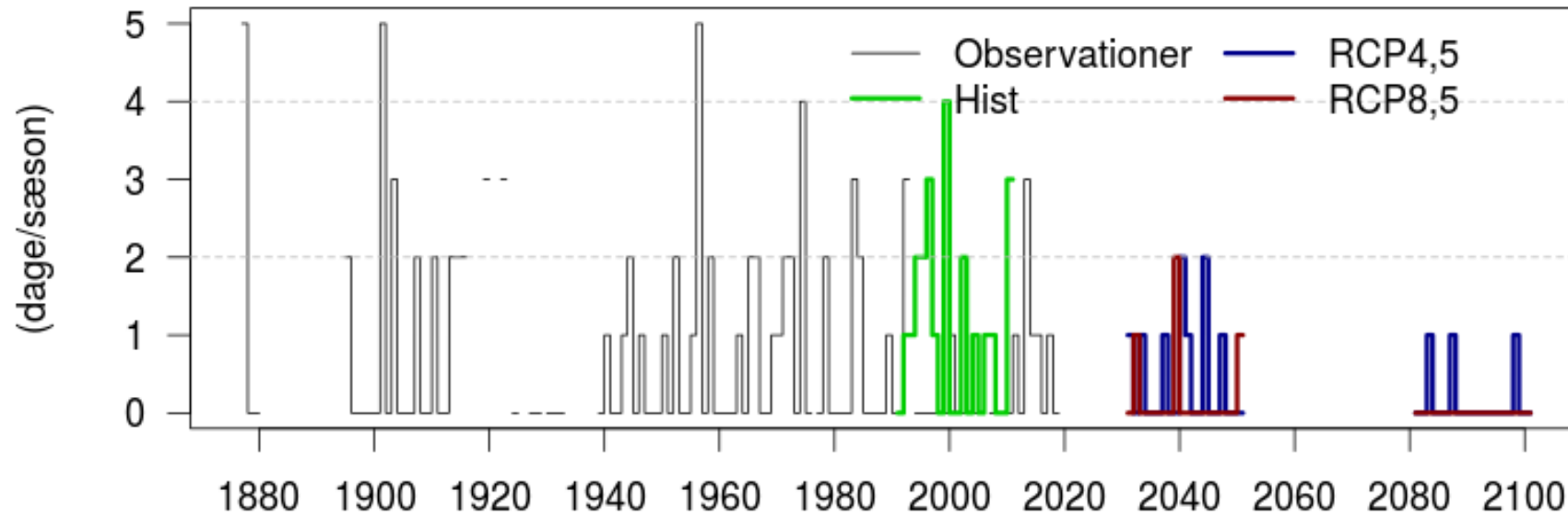
Ilusiliaq 18. Ilulissani aasaanerani 1° C-inik ullut qeriffiulerfiit. 1° C-inik ullut qeriffiulerfiit minnerpaamik kissassuseq -1° C-imut naleqqiullugu annikinneruffiatut, aamma annerpaatut kissassuseq 1° C-imut naleqqiullugu annertuneruffiatut ulloq unnuartullu nassuiarneqarput. Kurvinut ataasiakkaanut qalipaatinut kodit Ilusiliaq 14-mi takuneqarsinnaapput.

2°C -Frysepunktsdage (vinter)



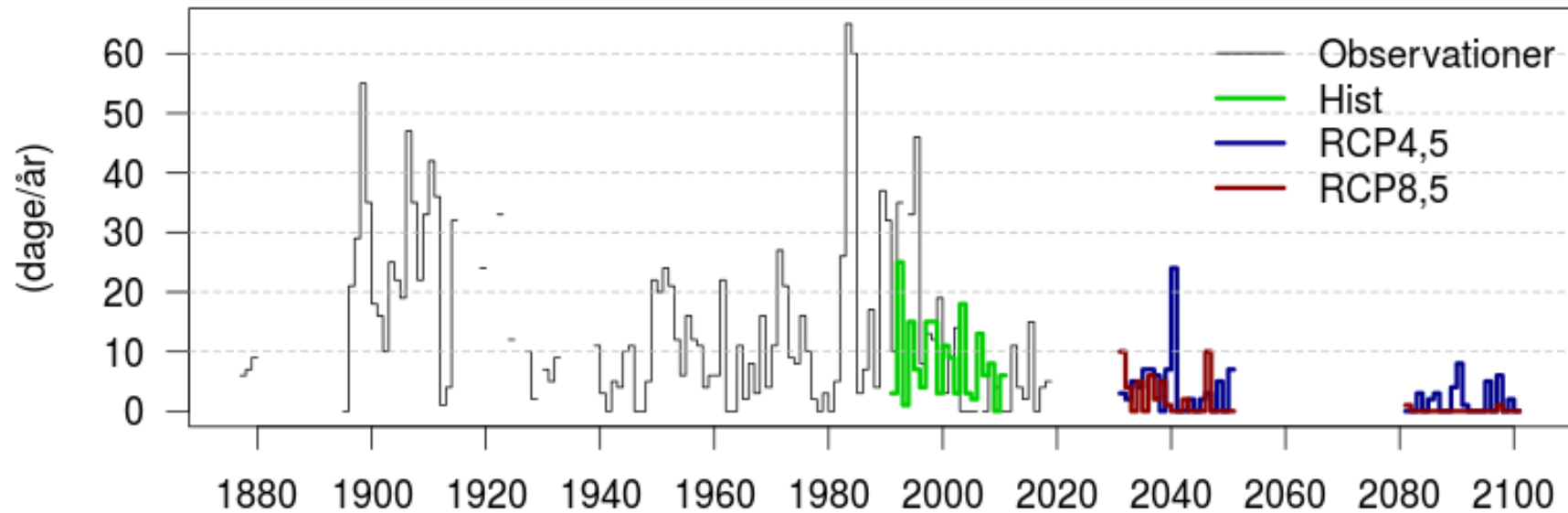
Ilusiliaq 19. Ilulissani ukiuunerani 2° C-inik ullut qeriffiulerfiit. 2° C-inik ullut qeriffiulerfiit minnerpaamik kissassuseq -2° C-imut naleqqiullugu annikinneruffiatut, aamma annerpaatut kissassuseq 2° C-imut naleqqiullugu annertuneruffiatut ulloq unnuartullu nassuiarneqarput. Kurvinut ataasiakkaanut qalipaatinut kodit Ilusiliaq 14-mi takuneqarsinnaapput.

2°C -Frysepunktsdage (sommer)



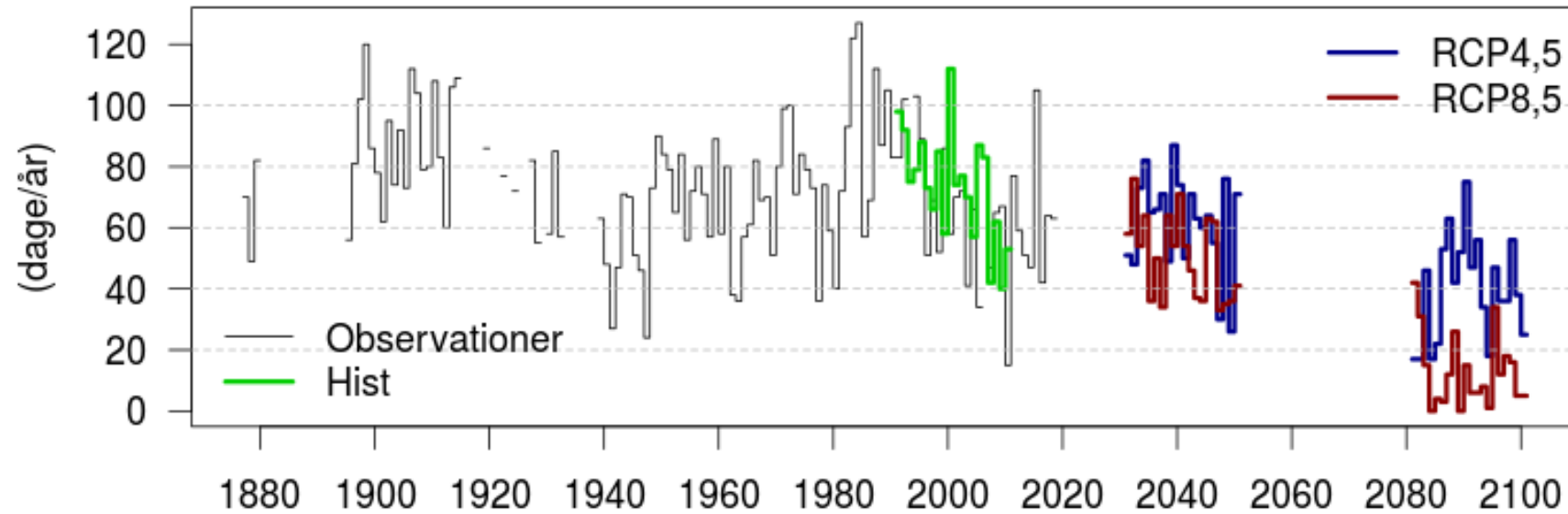
Ilusiliaq 20. Ilulissani aasaanerani 2° C-inik ullut qeriffiulerfiit. 2° C-inik ullut qeriffiulerfiit minnerpaamik kissassuseq -2° C-imut naleqqiullugu annikinneruffiatut, aamma annerpaatut kissassuseq 2° C-imut naleqqiullugu annertuneruffiatut ulloq unnuartullu nassuiarneqarput. Kurvinut ataasiakkaanut qalipaatinut kodit Ilusiliaq 14-mi takuneqarsinnaapput.

Kuldedøgn (-20°C)



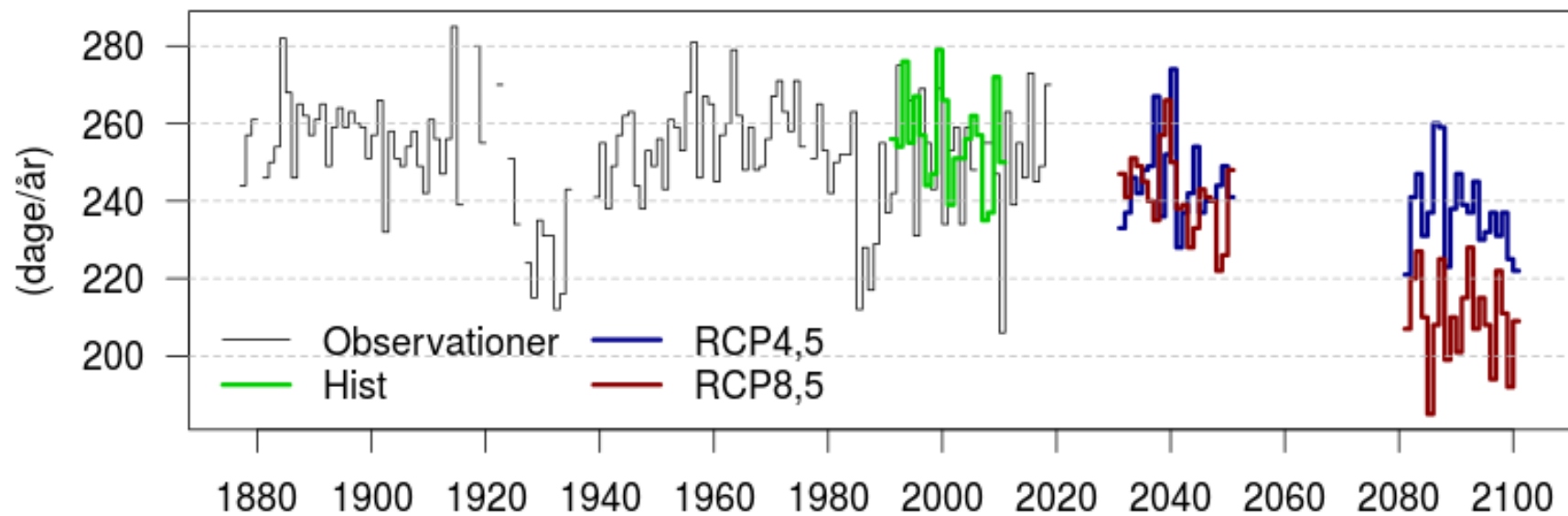
Ilusiliaq 20. Ukiumoortumik naatsorsuutit inernerisut nalunaarsugaasutut ullut unnuallu sakkortuunik issiffiusut annerpaamik -20° C-it ataanni kissassuseqartut. Kurvip qernertup misissuinerit 1877-imit 2018-imeersut takutippai. Kurvip qorsuup 1991-2010-mit oqaluttuarisaanermi ilusissatut taamaassorititaq takutipjaa. Kurvit tungujortut aappalaartullu pisoqarfissanut RCP4,5-imut aamma RCP8,5-imut piffissanut 2031-2050-imut aamma 2081-2100-imut ilusissatut taamaassorititat takutippaat. Najoqqutaq: Misissuinerit paasissutissat aamma ilusissatut taamaassorititat: DMI.

Kuldedøgn (-10°C)



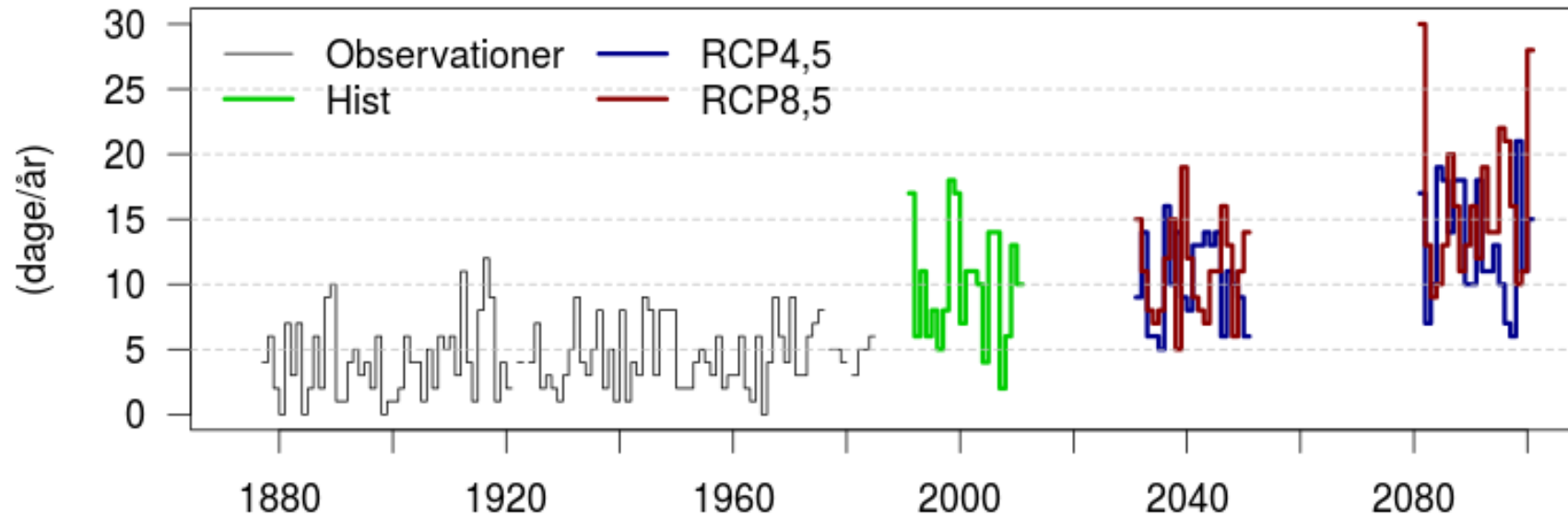
Ilusiliaq 21. Ukiumoortumik naatsorsuutit inernerisut nalunaarsugaasutut ullut unuallu sakkortuunik issiffiusut annerpaamik -10° C-it ataanni kissassuseqartut. Kurvip qernertup misissuinerit 1877-imit 2018-imeersut takutippai. Kurvinut ataasiakkaanut qalipaaitit kodii Ilusiliaq 20-mi takuneqarsinnaapput.

Frostdøgn ($t_{min} < 0^{\circ}\text{C}$)



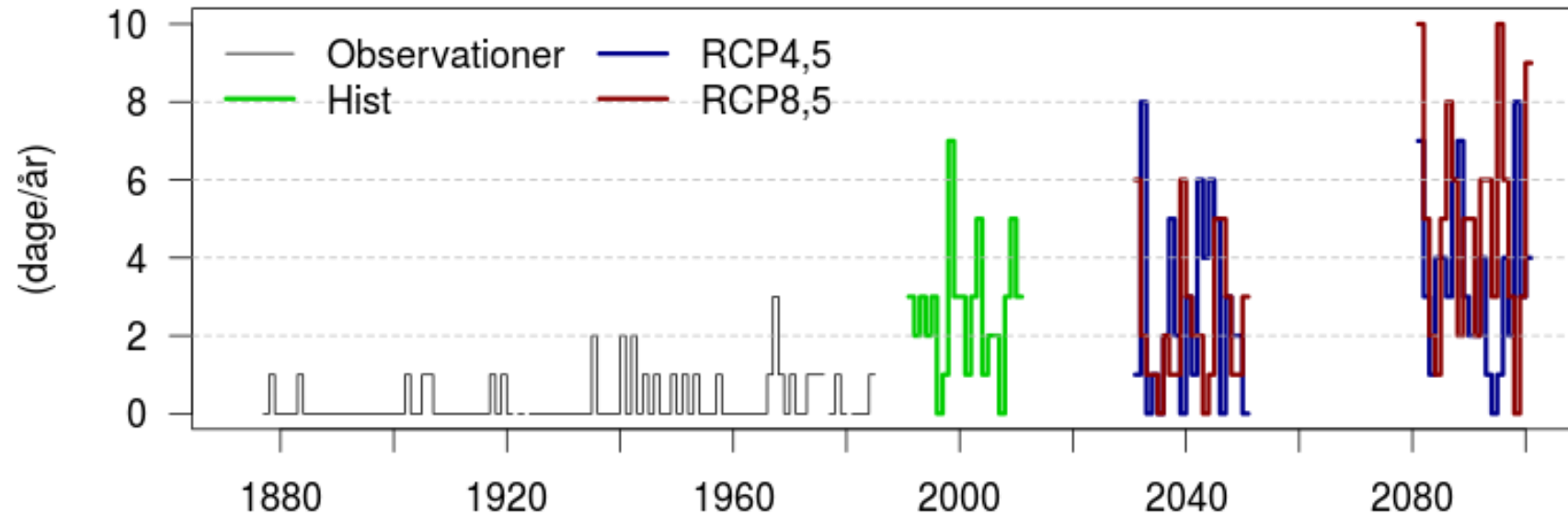
Ilusiliaq 22. Ukiumoortumik naatsorsuutit inernerisut nalunaarsugaasutut ullut unnuallu qeriffiulerfiit 0°C -it ataanni kissassuseqartut. Kurvip qernertup misissuinerit 1877-imit 2018-imeersut takutippai. Kurvinut ataasiakkaanut qalipaaitit kodii Ilusiliaq 20-mi takuneqarsinnaapput.

Kraftig nedbør (> 10 mm/døgn)

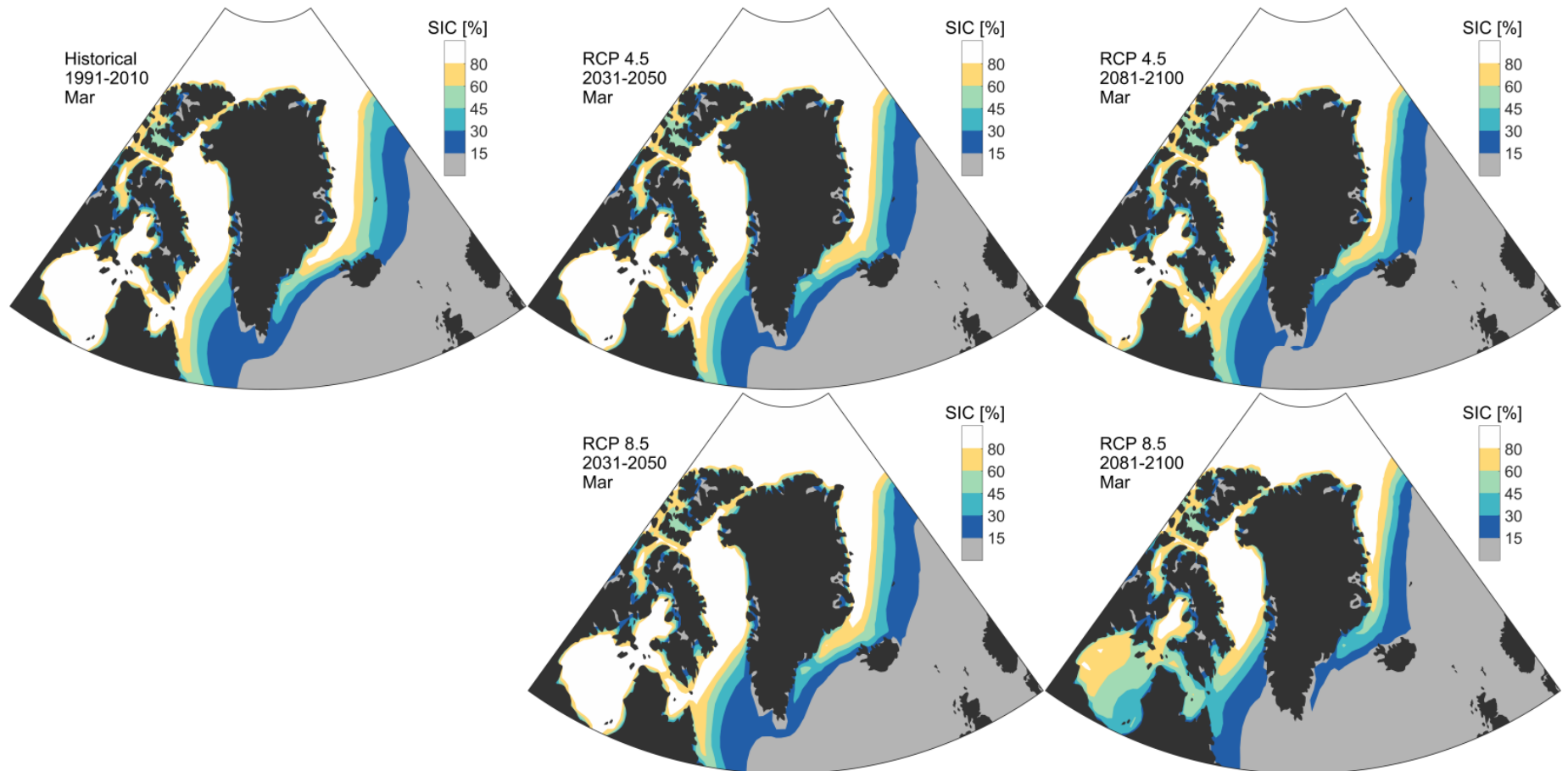


Ilusiliaq 23. Ullormut 10 mm-it sinnerlugit ukiumoortumik sakkortuumik siallertarnerata/apisarnerata amerlassusaat Kurvip qorsuup 1991-2010-mit oqaluttuarisaanermi ilusissatut taamaassorititaq takutippaa. Kurvit tungujortut aappalaartullu pisoqarfissanut RCP4,5-imut aamma RCP8,5-imut piffissanut 2031-2050-imut aamma 2081-2100-imut ilusissatut taamaassorititat takutippaat. Najoqqutaq: Misissuinernit paasissutissat aamma ilusissatut taamaassorititat: DMI.

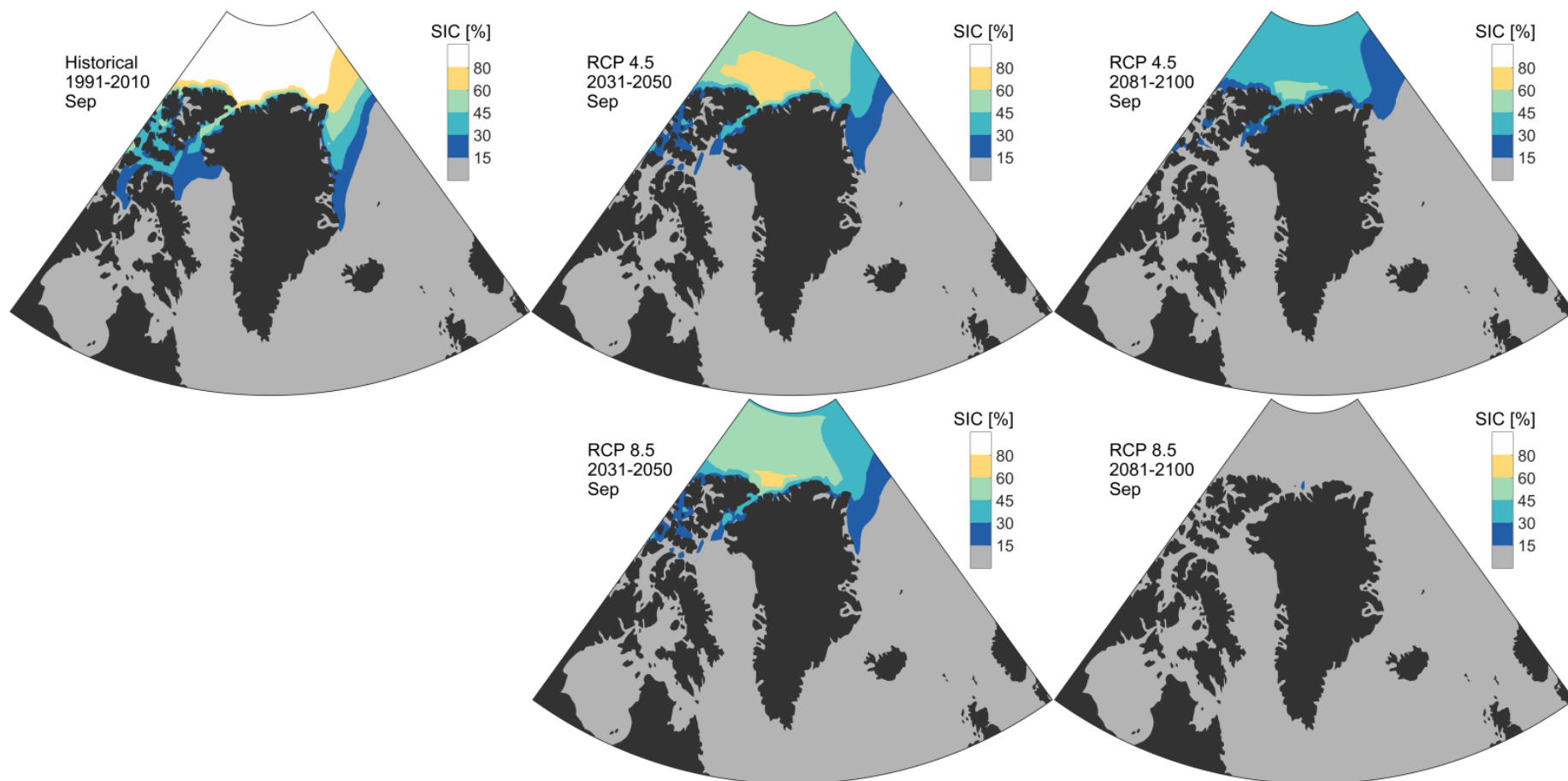
Ekstremnedbør (> 25 mm/døgn)



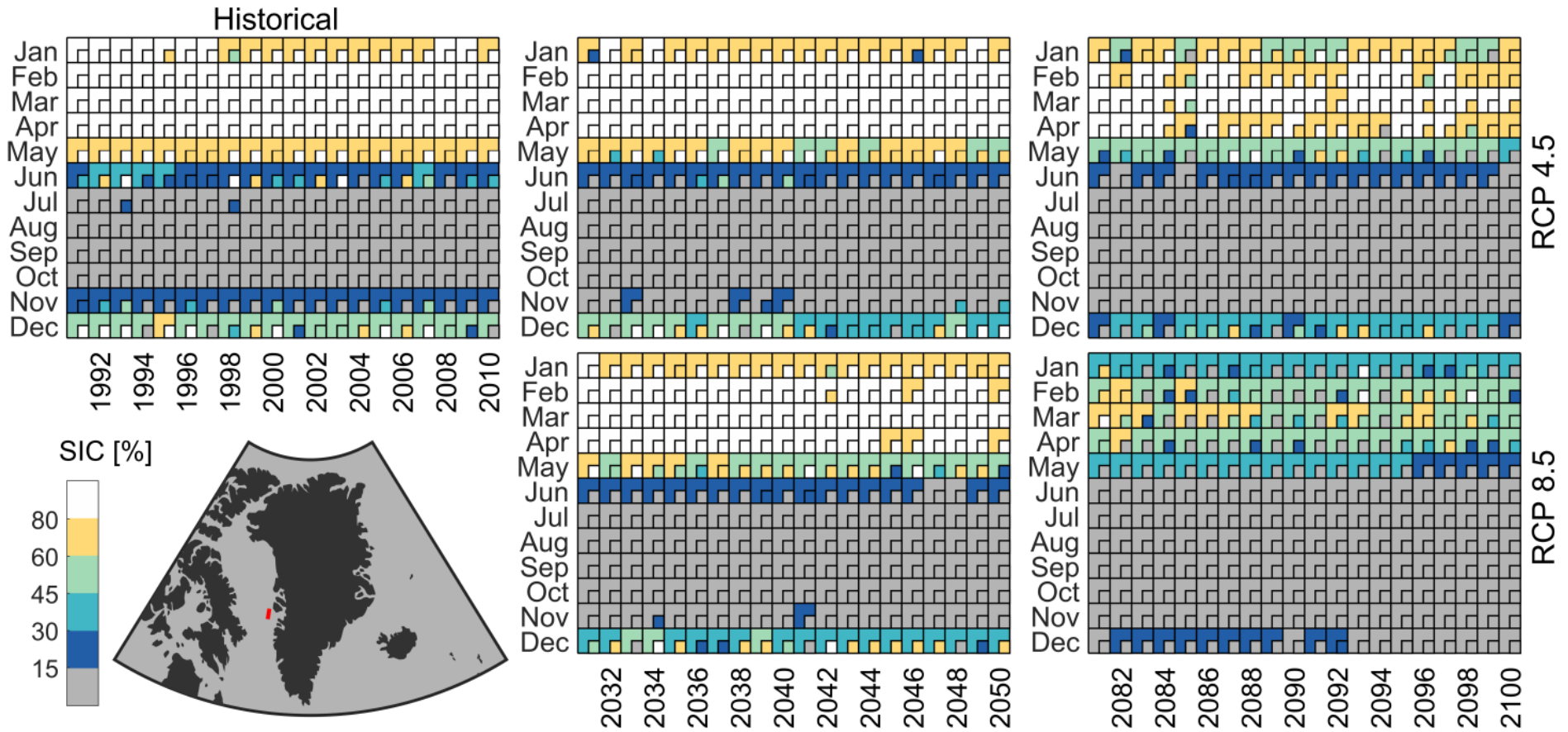
Ilusiliaq 24. Ullormut 25 mm-it sinnerlugit ukiumoortumik sakkortoorsuarmik siallertarnerata/apisarnerata amerlassusaat. Kurvinut ataasiakkaanut qalipaatinut kodit Ilusiliaq 23-mi takuneqarsinnaapput.



Ilusiliaq 25. Marsip qaammataani CMIP5-imi nunarsuarmi silap pissusaanik ilusilianik tunngaveqartumik agguaqatigiissitatut imartami sikuq siammarsimassusia. Katillugit ilusilianut 29-nut agguaqatigiissitatut naleqassuseq sularineqarpoq. Siammarsimaneq %-itut nalunaarsugaavoq. Qulaani saamia'tungaani piffissaq 1991-2010 takutinneqarpoq; Qulaani qeqqani: RCP 4,5 2031-2050; Qulaani talerperleq: RCP4,5 2081-2100; Allermi saamerleq: 2031-2050-imut RCP8,5; Allermi talerperleq: 2081-2100-imut RCP8,5. Najoqqutat: CMIP5 aamma DMI.



Ilusiliaq 26. Septembarip qaammataani CMIP5-imi nunarsuarmi silap pissusaanik ilusilianik tunngaveqartumik agguaqatigiissitatut imartami sikip siammarsimassusia. Katillugit ilusilianut 29-nut agguaqatigiissitatut naleqassuseq suliarineqarpoq. Siammarsimaneq %-itut nalunaarsugaavoq. Qulaani saamerlermi piffissaq 1991-2010 takutinneqarpoq; Qulaani qeqqani 2031-2050-imut RCP 4,5; Qulaani talerperleq: 2081-2100-mut RCP 4,5, Allermi saamerleq: 2031-2050-imut RCP8,5; Allermi talerperleq: 2081-2100-imut RCP8,5. Najoqqutat: CMIP5 aamma DMI.



Ilusiliaq 27. Qaammatikkaartumik tunngaveqarluni sikorsuit 68°N, 56°W-imut agguataarlugit takkussimasarneri. Kipparissoq angisooq nunarsuarmi silap pissusaanik ilusilianik 38-nik tunngaveqartunik paasissutissanik takussutissiivoq, kipparissoq mikisooq (inissinneqarsimasooq) tassaavoq DMI-p nunap immikkoortuanut silap pissusaanut ilusiliaa HIRHAM5. Najooqutat: CMIP5 aamma DMI.